

Plattenschieber/knife gate valve

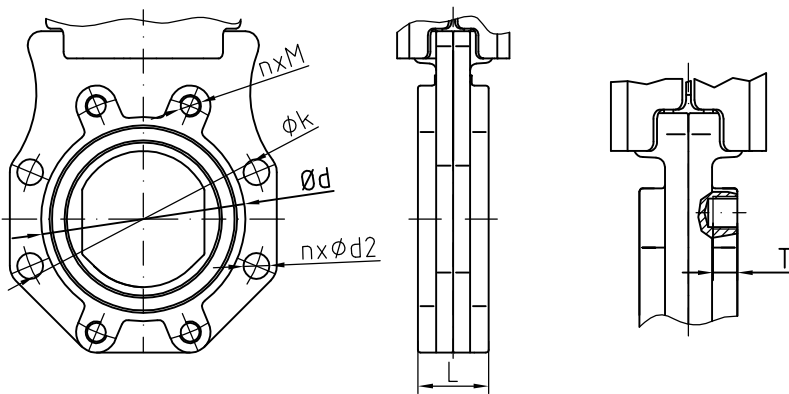
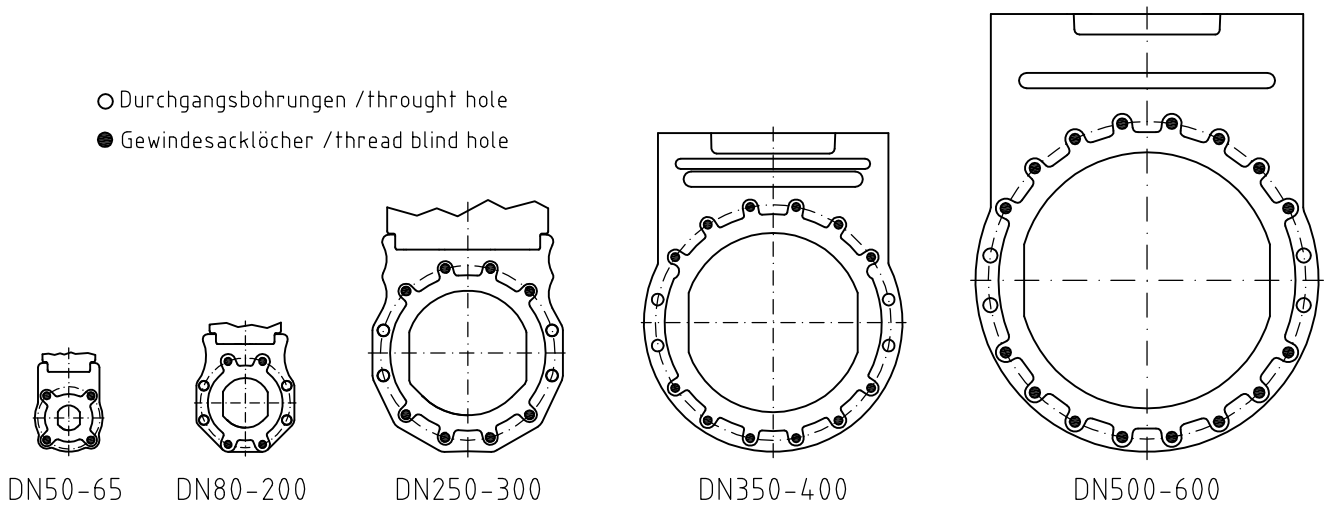
Flanschverbindungen/flange connections

Typ 05- DN50-600



Beidseitiger Flanschanschluss nach DIN EN 1092-2, PN10 gebohrt, Baulänge nach DIN EN 558.
 Flange connection acc.to DIN EN 1092-2, drilled PN10, face-to-face dim. acc. to DIN EN 558.

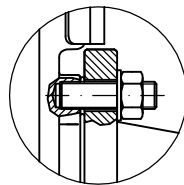
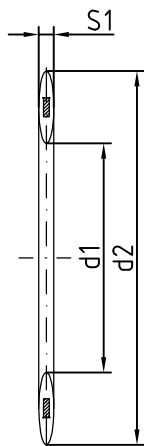
- Durchgangsbohrungen /through hole
- Gewindesacklöcher /thread blind hole



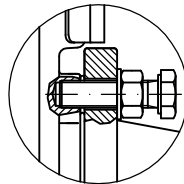
DN	L	nxM	φk	φd	nxφd2	T
50	43	4xM16	125	99	-	13
65	46	4xM16	145	118	-	13
80	46	4xM16	160	132	4xφ19	12
100	52	4xM16	180	156	4xφ19	12
125	56	4xM16	210	184	4xφ19	13
150	56	4xM20	240	211	4xφ23	12
200	60	4xM20	295	266	4xφ23	15
250	68	8xM20	350	319	4xφ23	16
300	78	8xM20	400	370	4xφ23	16
350	78	12xM20	460	429	4xφ23	20
400	102	12xM24	515	480	4xφ29	25
500	127	16xM24	620	582	4xφ29	30
600	154	16xM27	725	682	4xφ32	30

Als Dichtungen werden stahlarmierte Gummidichtungen nach DIN EN1514-1, Form IBC empfohlen.
 for mounting we propose gaskets acc. to DIN EN1514-1, with steel inlay.

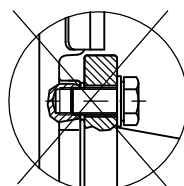
DN	PN	d1	d2	S1
50	10-40	61	107	4
65	10-40	77	127	4
80	10-40	89	142	4
100	10-40	115	152	5
125	10-16	141	192	5
150	10-16	169	218	5
200	10-16	220	273	6
250	10	273	328	6
300	10	324	384	6
350	10	356	438	7
400	10	407	489	7
500	10	508	594	7
600	10	610	695	7



Richtige Sackloch Montage mit Gewindestiften, Scheiben und Muttern./
 correct blind hole assembling with socket screws, washers and nuts.



Richtige Sackloch Montage mit Sechskantschrauben, Scheiben und Muttern./
 correct blind hole assembling with socket screws, washers and nuts.



Falsche Sackloch Montage, Schraube ist nicht im Eingriff des Gewindes./
 wrong blind hole assembling, the screw isn,t completely in the thread.

CTV-Armaturen GmbH
 Konrad-Zuse-Str.5
 D-54552 Nerden
 Telefon +49(0)6592/98330-0
 Fax +49(0)6592/98330-15
 info@ctv-armaturen.de

	Name	Tag/day
Gezeichnet/drawn	Lanser	13.01.2014
Geprüft/proved	Puhlmann	15.01.2014
Änderung/Revision		